

Maxiroll - Greenline



**Hydraulisk specialtromle
til græsmarker**

6,30 - 8,30 m arbejdsbredde

Pleje af græsarealer

I øjeblikket stiger arealet af græs i det meste af EU, og der er meget fokus på, at holde disse marker jævne. Mælkeproducenterne bliver mere og mere bevidste om vigtigheden af ordentligt foder til køerne. Bedre foder giver højere ydelse. En af forudsætningerne for en næringsrig ensilage er at reducere mængden af råaske i form af f.eks. sand og sten i foderet. **Maxiroll - Greenline** er en moderne generation af hydraulisk klapbare græstromler, der kan være et kærkommet redskab til netop dette formål - både etablering af nye udlæg samt pleje af eksisterende græsmarker.

Genial og enkel hydr. omstilling fra transport- til arbejdsstilling og omvendt



Først løftes sidesektionerne fri af låsene



Så klappes sidesektionerne ud.



Tromlen sænkes ned, hjulene går fri af jorden.



Der sættes tryk på sidefløjene, arbejdet begynder.

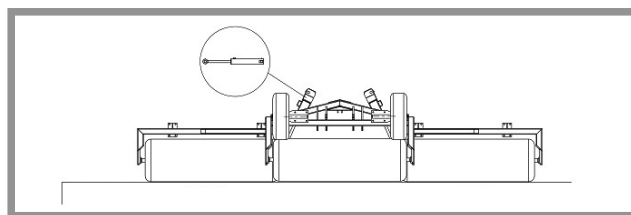
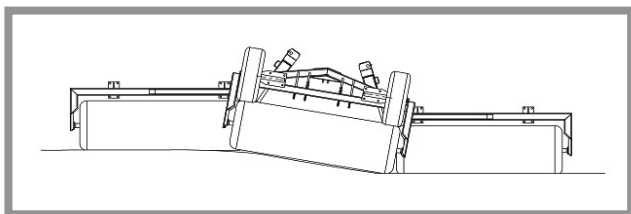
DUOFLEX – System

På trods af, at hver tromlesektion er under hydraulisk tryk, kan de alligevel individuelt følge jordens konturer. Dette sikres via en gasakkumulator. På denne vis, er Maxiroll - greenline særdeles fleksibel – den høje vægt til trods.



Hydraulisk vægtfordeling

Hydraulisk vægtfordeling er standardudstyr på Maxiroll - greenline. To kraftige cylindre overfører vægt fra tromlens midtersektion til sidesektionerne. Herved opnås et meget ensartet jordtryk i hele arbejdsbredden.



Stålbeholdere med stor diameter på \varnothing 710 mm og gennemgående aksler giver en optimal tiltrykning af marken. Tromlens vægt kan via vand i beholderne øges med ca. 75%. I kraft af afrundede kanter og tætliggende aksler er tromlen særdeles skånsom overfor græstæppet.

Hydraulisk strigle



Med den to rækkede strigle er det muligt at belufte græsset. Dette fremmer væksten af nyt græs. Vinklen justeres via spindler – dybden hydraulisk.



Muldvarpeplanke (foran strigle)



Forrest på striglen kan monteres en muldvarpeplanke. Som navnet antyder, er den effektiv til planering af muldvarpeskud og andre ujævnheder. Muldvarpeplanken består af vinkeljern ophængt på kraftige bladfedre. Dybdegangen justeres trinløst via spindler.

Hydraulisk lamelplanke



Som alternativ til strigle og muldvarpeplanke kan Greenline udstyres med en lamelplanke. Den er særlig god til arbejde i sort jord samt planering af ujævnheder. Vinklen kan justeres via spindler, mens dybden kontrolleres hydraulisk.



Seeders frøsåmaskine:

Pneumaticbox



Greenline kan udstyres med en luftsåmaskine til udbringning af græs og andre frø med op til 5 mm diameter. Enkel indstilling af udsædsmængden fra ca. 1 kg/ha til 40 kg/ha (græs og frø).



Udmadningsenheden på Pneumaticbox drives af et gummi drivhjul. Hjulet er meget skånsomt mod overfladen og sikrer præcis dosering uanset skiftende fremkørselshastighed.



Blæseren på Pneumaticbox tændes og slutes enkelt via kontakt i førerkabinen.

P-Box-Speed



Frøene udmades via knastvalser og transporteres via 8 udløb til prelpladerne, der er monteret bag striglen eller lamelplanken. Her breddsås frøene over hele arbejdsbredden.

P-Box-Speed leveres med el-boks incl. såmængde-regulering samt tænd/sluk funktion.



Luftsåmaskine som Pneumaticbox, men uden drivhjul. Fremkørselshastighed taster ind, hvorefter såmaskinen doserer herefter.



Tekniske specifikationer:

| Type (bredde) | Egenvægt/med vand | Transportbredde | Strigle | | Muldvarpe planke | Lamelplanke | |
|-----------------|-------------------|-----------------|----------|----------|------------------|-------------|---------|
| | | | Vægt | Tænder | | Vægt | Tænder |
| Greenline 630 | 3.250/5.580 kg | 2,50 m | 1.005 kg | 100 stk. | 170 kg | 875 kg | 34 stk. |
| Greenline 830 * | 4.200/7.540 kg | 3,00 m | 1.310 kg | 131 stk. | 200 kg | 1.110 kg | 44 stk. |

Hjulmontering: 400/60x15.5 – 14 lags

* Her kræves mekanisk blæser til PTO-akslen

DAL-BO – ENKELT OG ROBUST