

# MINIMAX Standard

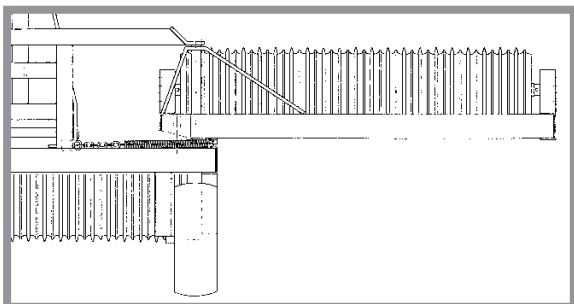
## 3 og 5 delt



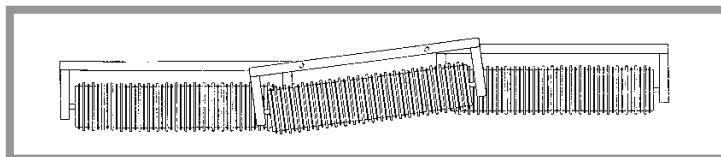
**Kompakte hydrauliske tromler  
i arbejdsbredde  
4,50 - 16,30 m**

## MINIMAX standard

Hydraulisk sammenklappelig, 3-delt tromle med horisontale tromlesektioner og meget lavt tyngdepunkt. Al ind- og udklappning foregår fuldhvaulisk fra traktorens førersæde i stationær position. I kraft af den store overlappning mellem de enkelte tromlesektioner opnås en sikker tromling i hele arbejdsbredden – også ved vending og på ujævnt terræn. Den mekaniske vægtfordeling (2 kraftige fjedre) overfører vægt fra midtersektionen til sidesektionerne og sikrer derved et ensartet jordtryk i hele tromlebredden. DUOFLEX-Systemet, via aflange huller i stempelstænger, sørger for, at hver tromlesektion kan arbejde individuelt med en perfekt jordtilpasning til følge.



Udfoldning af tromlens sidesektioner styres af en dobbeltvirkende cylinder.



**DUOFLEX**-Systemet sikrer ved hjælp af aflange huller i stempelstænger, at hver tromlesektion arbejder selvstændigt, hvorved der opnås en optimal jordkontakt i hele arbejdsbredden - selv under vanskelige betingelser. To kraftige fjedre sikrer ensartet vægtfordeling.



**Crosskillringen** er en all round ring, der efterlader en porøs overflade med mindre risiko for slemning og sandflugt. Da hver anden ring er løst monteret på akslen, tilsikres det, at tromlen er god til at holde sig ren. Desuden er crosskillringene meget robuste overfor sten. Er også velegnet til tromling i fremspirede afgrøder.



3 Års  
Garanti  
DAL-BO

Da der anvendes det bedste finkornede kvalitets støbegods yder DAL-BO 3 års garanti på støbefejl i tromleringe.

**Cambridgeringen** anbefales til tromling af fremspirede afgrøder og på græsmarker. De takkede ringe bryder overfladen, så der kommer luft til rødderne. De let bølgede store ringe sikrer, at tromlen ikke blokerer i løs jord. De nye afrundede profiler skåner planterne og gør ringene mindre sårbare ved påkørsel af sten.



**MINIMAX** er en meget kompakt tromle, der er let at køre med, og kommer ind overalt. Den har kraftige transporthjul og god frihøjde.

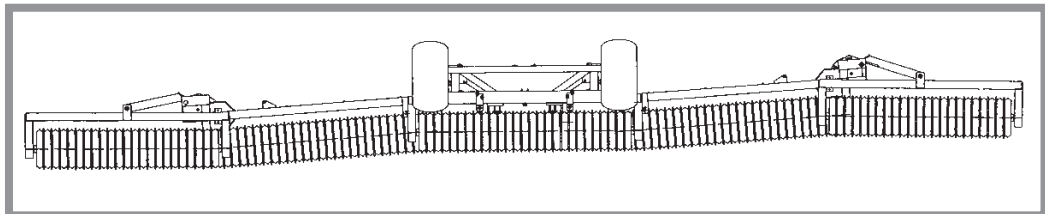


Under transport placeres støtteben i spec. holder.



**MINIMAX 10,30 (3-delt med 5 sektioner)  
MINIMAX 12,30 og 16,30 (5-delt)**

Hydrauliske sammenklappelige tromler med horisontale tromlesektioner og meget lavt tyngdepunkt. Al ind- og udklapning foregår fuldhydraulisk fra traktorens førersæde i stationær position. I kraft af den store overlappning mellem de enkelte tromlesektioner opnås en sikker tromling i hele arbejdsbredden – også ved vending og på ujævnt terræn. Den hydrauliske vægtfordeling overfører vægt fra midtersektionen til sidesektionerne og sikrer derved et ensartet jordtryk i hele tromlebredden. DUOFLEX-Systemet med akkumulator sørger for, at hver tromlesektion kan arbejde individuelt med en perfekt jordtilpasning til følge.



**DUOFLEX**-Systemet med akkumulatorer muliggør, at hver tromlesektion frit kan følge jordoverfladen.



**MINIMAX 8,30.**



**MINIMAX 16,30 m i arbejdsstilling.**

## Ekstraudstyr:



### Hydraulisk planérplanke (kun 6,30)

Den kraftige planke med stive, hærdede tænder er hydraulisk regulerbar. En gasakkumulator og et manometer letter betjeningen. Store knolde tværes og skæres i stykker, samtidig jævnes eventuelle ujævnheder.



### Lygtesæt

(9,50 - 10,30 - 12,30 og 16,30 leveres med lygtesæt)

Minimax 9,30 - 9,50 - 10,30 - 12,30 og 16,30 kan efter ønske udstyres med hydrauliske bremsere eller tryklufbremser



MiniMax 4,5 - 6,3 - 8,3 - 9,5 - 10,3 m kan udstyres med hydraulisk lamelplanke

## Tekniske specifikationer:

Type (bredde)	450 cm	630 cm	830 cm	930 cm	950 cm	1030 cm	1230 cm	1630 cm
Transportbredde cm	230	250	250	300	300	300	300	300
Trækraftbehov min.	80 HK	100 HK	120 HK	130 HK	150 HK	160 HK	200 HK	230 HK
Hjul	10.0/75x15,3 10 lag	10.0/75x15,3 10 lag	10.0/75x15,3 10 lag	400/60x15,5 TWIN	400/60x15,5 TWIN	400/60x15,5 TWIN	380/55x17 TWIN	600/50x22,5 TWIN 404
Cambridge 45 cm - vægt/antal ringe	1785 kg/91 stk.	2490 kg/129 stk.	-	-	-	-	-	-
Cambridge 50 cm - vægt/antal ringe	2075 kg/91 stk.	2985 kg/129 stk.	4010 kg/167 stk.	4750 kg/187 stk.	5100 kg/197 stk.	5200 kg/201 stk.	6920 kg/249 stk.	-
Cambridge 55 cm - vægt/antal ringe	-	3380 kg/129 stk.	4625 kg/167 stk.	-	5750 kg/197 stk.	5900 kg/201 stk.	8100 kg/249 stk.	10450 kg/325 stk.
Crosskill 53 cm - vægt/antal ringe	1800 kg/45 stk.	2485 kg/63 stk.	3575 kg/83 stk.	4050 kg/95 stk.	4260 kg/99 stk.	4450 kg/103 stk.	6500 kg/127 stk.	-
Crosskill 60 cm - vægt/antal ringe	-	-	-	-	5750 kg/99 stk.	5900 kg/103 stk.	8020 kg/127 stk.	10730 kg/163 stk.
Hydrauliktilslutning	1xDV 1xEV	1xDV 1xEV	1xDV 1xEV	1xDV 1xEV	1xDV 1xEV	1xDV 1xEV	2xDV	3xDV

**DALBO - ENKELT OG ROBUST**